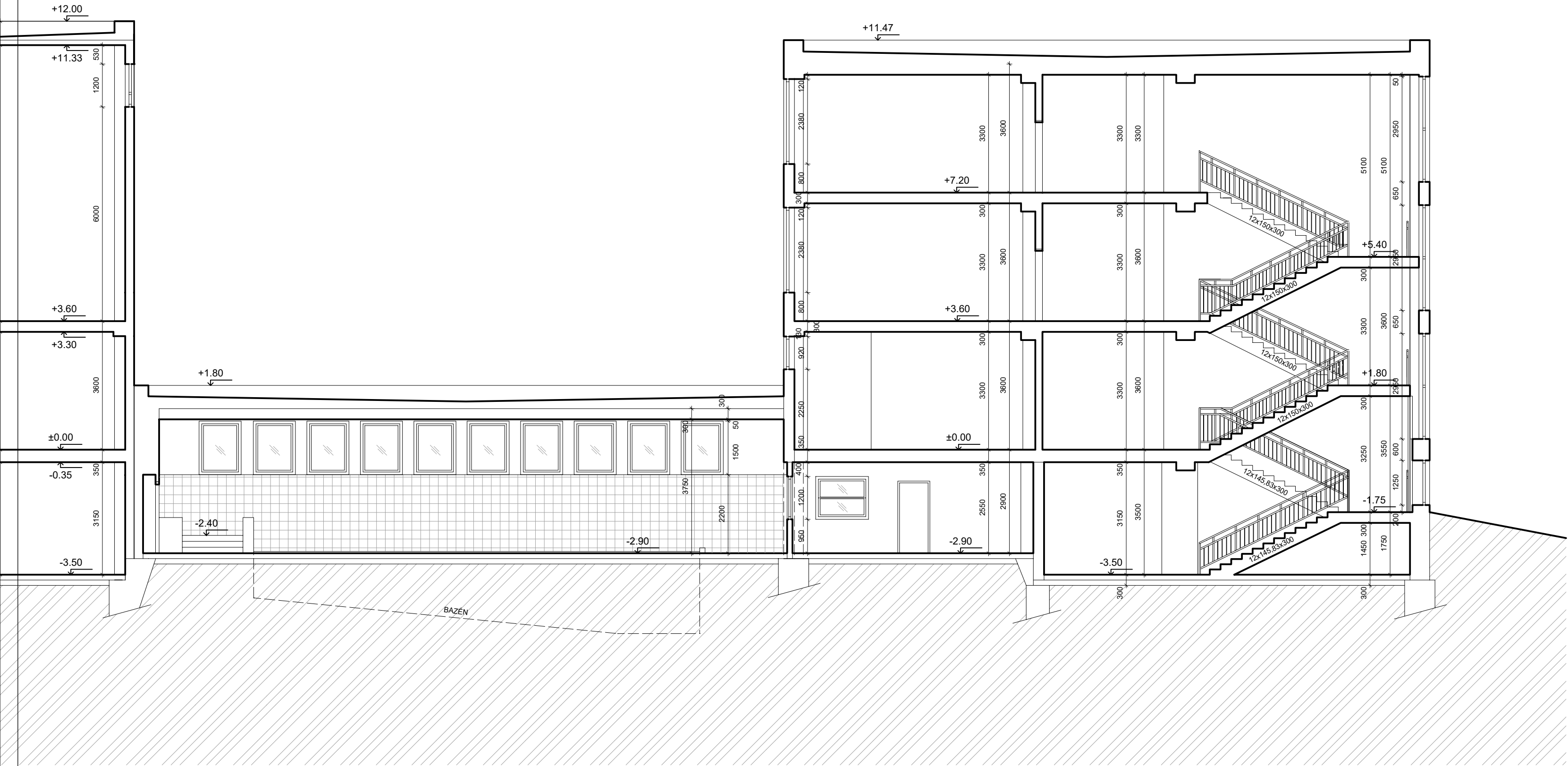



ŘEZ C-C' BUDOVA "C"



±0,000= podlaha v 1NP		PARÉ:	
HLAVNÍ PROJEKTANT: Ing. arch. Jindřich Kejik FS Vision, s.r.o., IČ: 227 92 902 B. Němcové 54/9, Liberec 5 Architekt: Ing. arch. Vojtěch Valtr, Mobil: 702 088 459		VYPRACOVAL: David Brůžek Email: d.bruzek@fsvision.cz Mobil: 737 745 685	
KRAJ: Liberecký		OBEC: Liberec	
INVESTOR: Statutární město Liberec, Nám. Dr. E. Beneše 1, 460 59, Liberec, IČO: 00262978 DIČ:CZ00262978 KONTAKT ZA INVESTORA: machaty.petr@magistrat.liberec.cz, 734686250		 FS Vision, s.r.o., IČ: 227 92 902 mobil: +420 777 179 927, email: kejik@fsvision.cz	
AKCE - NÁZEV, MÍSTO: "ZŠ Liberec, Sokolovská - zaměření a zakreslení stávajícího stavu objektu."		STUPEŇ PD: PASPORT	
ČÁST PROJEKTU: D.1.1 Architektonicko-stavební řešení		FORMÁT: 8xA4	MÉRÍTKO: 1:100
PŘÍLOHA: ŘEZ C-C' - BUDOVA "C"		DATUM: 04/2019	ČÍSLO VÝKRESU: D.1.1.05
		STAV. OBJEKT:	